

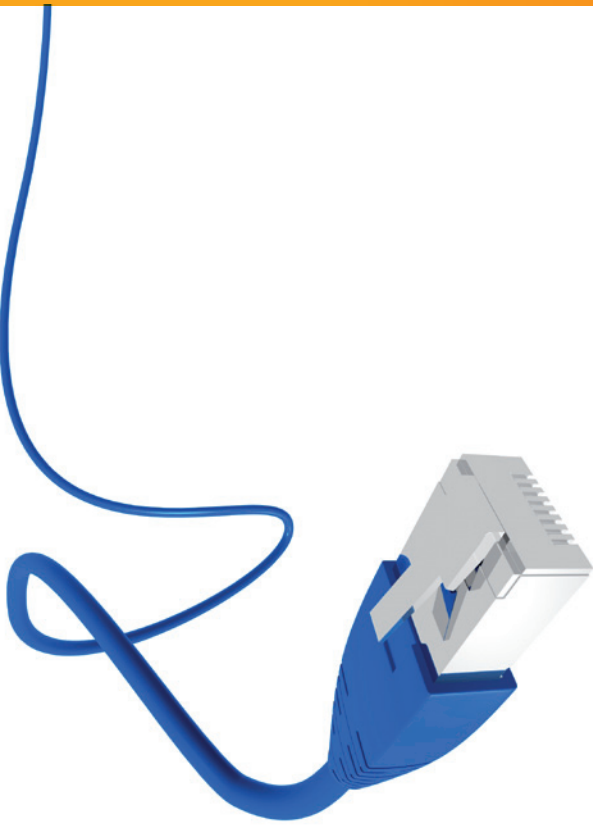


WEBX WADO

FACILITANDO EL FLUJO DE TRABAJO

¡CONÉCTATE!





LA DIGITALIZACIÓN DE IMÁGENES MÉDICAS

... representa un gran beneficio para los médicos radiólogos, ya que pueden disponer de toda la información de las imágenes rápidamente en línea.

Sin embargo, médicos remitentes, como traumatólogos, cirujanos ortopédicos, especialistas internistas etc., muchas veces no tienen acceso inmediato a las imágenes médicas necesarias, ya sea en hospitales o en la asistencia a pacientes ambulatorios. Ellos requieren de una solución práctica integrada en sus sistemas de información hospitalarios, sistemas de gestión para consultorios, o sistemas

de registros médicos de pacientes para poder acceder a las imágenes.

Es por esto que hemos desarrollado (adicionalmente a nuestro HL7, BDT/GDT y las interfaces de llamada directa a aplicación) una interfaz segura basada en la red, para integrar iQ-WEBX en otros sistemas de información médica basados en la red o en cliente pesado. El iQ-WEBX

HIS/RIS Client Integration Tool permite acceder a estudios médicos fácilmente desde otros sistemas de información médica, por ejemplo sistemas de gestión para consultorios, sistemas de información hospitalarios o sistemas de registros médicos electrónicos.

Con la nueva interfaz, el médico remitente puede acceder a imágenes e informes usando el

login existente de su sistema de información sin tener que iniciar sesión otra vez. Un proceso automático de autenticación asegura el acceso correcto desde cualquier otro HIS/RIS. Al dar click en el botón "Mostrar estudios", el iQ-X ActiveX viewer se abre automáticamente para mostrar el caso correspondiente incluyendo los estudios previos, en caso de que se requieran. Un sello de tiempo, el cual incluye una transmisión de datos encriptada, garantiza la seguridad de los datos.

La configuración de iQ-WEBX WADO se lleva a cabo exclusivamente en el navegador web. El usuario tiene la posibilidad de escoger entre una

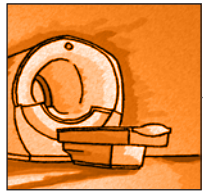
vista convencional de los datos de imagen o una presentación de los resultados en el visor iQ-X ActiveX con muchas herramientas adicionales para el procesamiento de imágenes. La interfaz es completamente compatible con la versiones 6 y 7 del Internet Explorer. Todo tipo de usuarios de iQ-WEBX pueden autenticar automáticamente en el iQ-WEBX WADO. La cuenta de usuario configurada para el iQ-WEBX también especifica los derechos que tiene el usuario al abrir las imágenes directamente.

Las especificaciones para el iQ-WEBX WADO están disponibles a petición para administradores e ingenieros de otros sistemas informáticos.

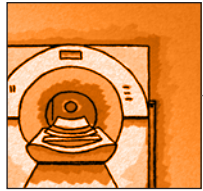
***ASÍ DE FÁCIL
ES LA SOLUCIÓN***



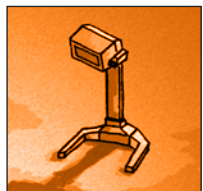
FLUJO DE TRABAJO DEL iQ-WEBX WADO



CT Scanner



RM

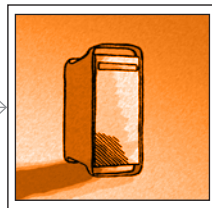


Gammacámara



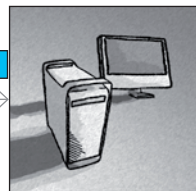
Ultrasonido

1



iQ-WEBX WADO

2



Estación de lectura

1 Los estudios de prácticamente cualquier modalidad son almacenados automáticamente en el PACS y pueden ser accedidos directamente desde la estación de lectura.

2 En resumen: al usar iQ-WEBX WADO, los médicos remitentes pueden acceder sus estudios remitidos fácil y automáticamente, sin importar si trabajan localmente o están conectados a través de una red de área amplia.



CARACTERÍSTICAS DEL iQ-WEBX WADO

GENERAL

- Acceder estudios e imágenes fácil y rápidamente desde un HIS/RIS
- Visualizar estudios/imágenes en el iQ-X ActiveX viewer
- Adaptable a cualquier HIS/RIS
- No es necesario iniciar sesión dos veces, ya que se autentica automáticamente con datos de login predefinidos
- Explorer y lista de resultados abren automáticamente
- Configuración rápida y fácil con interfaz de usuario
- Datos de login altamente asegurados con encriptación AES de 256-bit

LLAMADAS SOPORTADAS

- Lista con todos los estudios de hasta 10 „identificadores de paciente“ consultados
- Lista con todas las imágenes de hasta 10 „números de acceso“ consultados
- Lista con todas las imágenes de hasta 10 „UIDs de la instancia del estudio“ consultados
- Función de carácter comodín que crea una lista de todos los pacientes que coinciden con algún fragmento de un “ID del paciente” especificado
- Acceso a estudios de pacientes por archivo BDT/GDT

SOFTWARE

- Versión de prueba por 30 días
- Activación con archivo de licencia



REQUERIMIENTOS DEL SISTEMA

	SERVIDOR MÍNIMO	SERVIDOR RECOM.	CLIENTE MÍNIMO	CLIENTE RECOM.
SO:	Windows XP SP 2 Server 2003	Windows XP, con Internet Expl. 5	Casi todos los Sis. Op. con Internet Expl. 8	Windows XP SP 2
CPU:	Pentium, 1 GHz	Pentium, 2 GHz	Pentium, 1 GHz	Pentium, 2 GHz
RAM:	512 MB	1 GB	64 MB	1 GB
HDD:	20 GB	RAID/NAS/SAN 120 GB ... 256 TB	5 GB	20 GB
Red:	10 Mbit/s	100 Mbit/s, 1 Gbit/s	128 kbit/s	100 Mbit/s
Gráfica:			16 bits de color, 8 bits escala de grises	32 bits de color, 8 bits escala de grises
Display:			1024 x 768 pixeles	1280 x 1024 pixeles
Uni. Per.:			Ratón con rueda	
Hardware:		Hardware Dell		Hardware Dell

NUESTRAS SOLUCIONES PARA IMAGENOLÓGÍA

iQ-VIEW

Visor intuitivo de imágenes DICOM

iQ-VIEW 3D

Estación de trabajo para el post-procesamiento 3D

iQ-STITCH

Herramienta para crear imágenes completas de pierna y columna vertebral

iQ-CAPTURE

Toma de imágenes desde fuentes analógicas de video

OrthoView™

Módulo para crear plantillas digitales ortopédicas y planear el tipo de osteosíntesis

DICOMReader

Importe cualquier CD DICOM en su PACS

iQ-WEBX

Servidor DICOM para almacenamiento y distribución de imágenes

iQ-WEBX WADO

Facilitando el flujo de trabajo

iQ-PRINT

Servidor DICOM para impresión en papel normal

iQ-ROBOT

Grabación y etiquetación automática de CDs de pacientes

iQ-ROUTER

Acelera la transmisión de imágenes

iQ-WORKLIST

Servidor de lista de trabajo DICOM para optimizar su flujo de trabajo

iQ-MAIL

Telerradiología simple usando DICOM email

iQ-NUC

Paquete completo para medicina nuclear

iQ-RIS

El sistema de información para radiología

IMAGE DISPLAYS

Monitores médicos para el diagnóstico

iQ-CR ACE

Eficiencia en CR



IMAGE INFORMATION SYSTEMS LTD.

OFFICE 404, 4TH FLOOR | ALBANY HOUSE | 324/326 REGENT STREET | LONDON W1B 3HH | UNITED KINGDOM

TEL. UK: +44 207 193 06 20 | TEL. GER: +49 381 203 38 58 | TEL. US: +1 213 985 35 20

FAX UK: +44 207 976 48 97 | FAX GER: +49 381 203 38 59 | FAX US: +1 213 325 26 30

WWW.IMAGE-SYSTEMS.BIZ | INFO@IMAGE-SYSTEMS.BIZ