



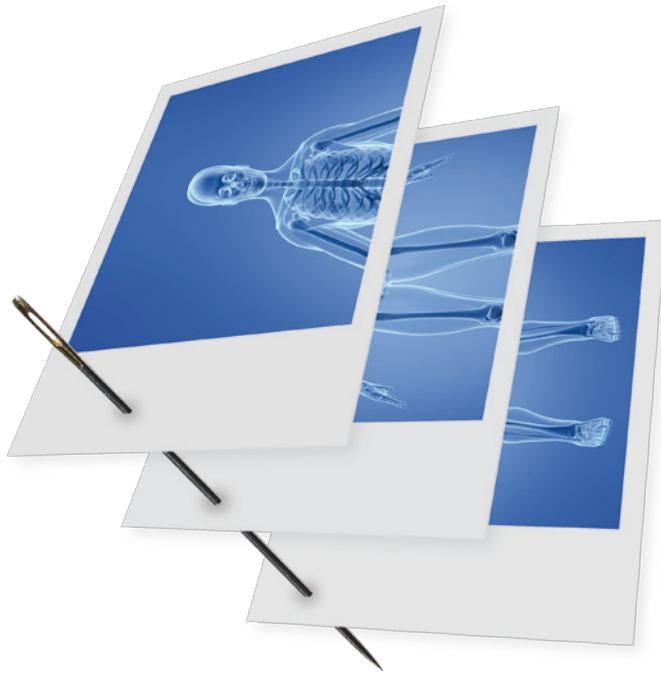
# STITCH

全脊椎と全下肢の画像作成ツール

たった5ステップで  
ばらばらの  
画像が  
1つに



VERSION 1.1



## 全体がぱっと目に入る 大きな写真が作れます

iQ-STITCHは数枚の放射線画像を1枚にまとめるための理想的なツールです

整形外科や獣医関係の画像において、元の被写体が大きく1枚のCRカセットでは捉えられない場合、この機能が特に重要になります。iQ-STITCHを使えば1プロセスで2枚～最大5枚の画像をつなぐことができます。

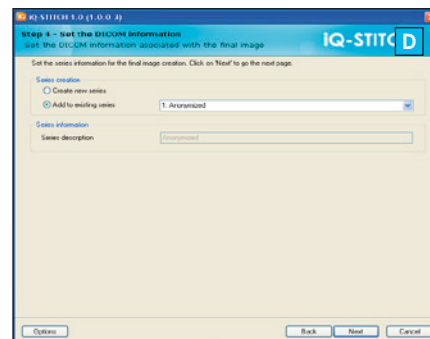
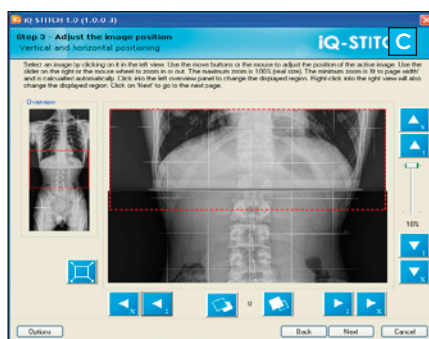
iQ-STITCHは非常に使いやすく作られています。ステッチングウィザードにより、ステッチ処理の操作はたった5ステップで簡単に実行できます。

1. 順序の整列
2. 回転や鏡像化
3. ステッチ (貼り合わせ)
4. 画像情報の入力
5. ステッチした画像をリリース、保存

iQ-STITCHは各X線ベンダーのものと使用できます。独立したアプリケーションとしてあらゆるPACSと一緒に、またiQ-VIEWやiQ-CR ACE 取得ステーションの統合ツールとしても使えます。

## THE SOLUTION CAN BE SO SIMPLE

# iQ-STITCH スクリーンショット



たった5ステップでステッチ画像を作成します。

- A** 順序の整列
- B** 回転や鏡像化
- C** ステッチ (貼り合わせ)
- D** 画像情報の入力
- E** ステッチした画像をリリース、保存



# iQ-STITCHの特徴

## 一般

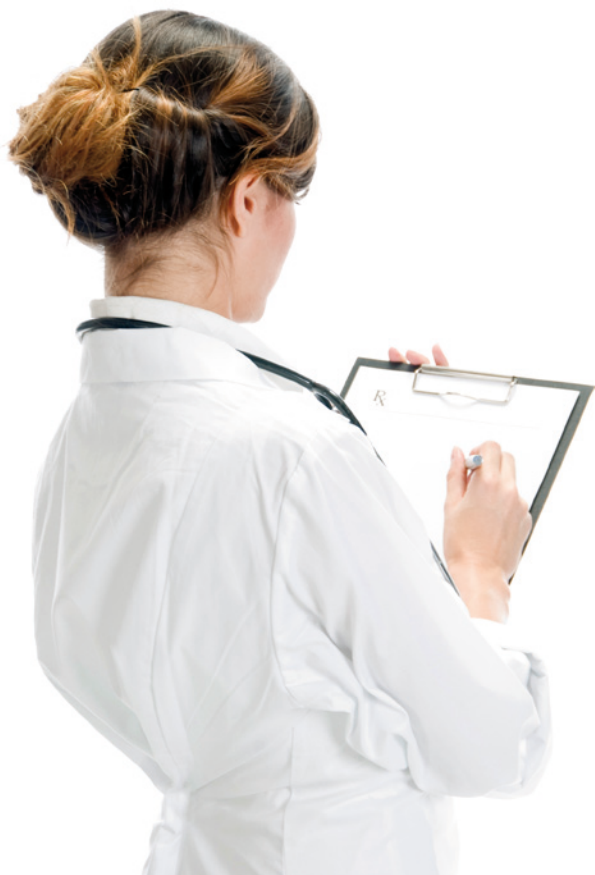
- 使いやすいステッチウィザードで「全脊椎」「全下肢」のような画像作成
- ソース画像の整列、鏡像化、回転
- ウィンドウ/レベル調整
- 各ソース画像をマウスで自由に位置決め
- 拡大/移動
- 独立ツールとして、またはiQ-VIEW (バージョン2.6以上) に直接統合されたツールとして動作
- デフォルトの拡大率や画像距離、「空き」ピクセル領域の値、使用するファイルエンコーディングなどを含む、無制限数のカセットホルダプリセットの指定

## 画像の条件

- DICOMファイルとしてインポートおよびエクスポート
- グレースケール深度8・16ビットの各種グレースケール画像 (MONOCHROME1 または MONOCHROME2)
- 圧縮画像・非圧縮画像のインポート
- 暗黙的または明示的リトルエンディアンとして非圧縮画像をエクスポート
- あらゆるX線モダリティ (例: CR, DR, XA, XS) に対応
- あらゆる画像サイズに対応

## 言語

- 英語、スペイン語、ドイツ語



## オペレーティングシステム

	最小限	推奨
OS:	Windows XP Professional, Vista	Windows Vista Windows 7 Professional (以上) 32 bit
CPU:	Pentium, 1 GHz	Pentium, 2 GHz
RAM:	512 MB RAM	1 GB RAM
HDD:	ハードディスク空き領域5 GB	ハードディスク空き領域5 GB
グラフィックス:	800 x 600 ピクセル	1280 x 1024 ピクセル以上
ハードウェア:		Dell ハードウェア

あなたの必要とする  
IMAGINGに  
私たちの製品を



iQ-SYSTEM PACS  
iQ-NUC  
iQ-RIS  
IMAGE DISPLAYS  
iQ-CR ACE

完全な機能を搭載した、信頼できて手頃なPACS  
核医学画像処理のための完全パッケージ  
スムーズな放射線情報システム  
診断のための医用ディスプレイ  
効率の良いCR